



Vos compétences. Votre différence.

# Référentiel pédagogique

## Photoshop 2021

# Table des matières

Introduction au référentiel pédagogique	3
Le Tosa®	4
Objet du référentiel pédagogique	4
Une échelle de score unique	4
Domaines et sous-domaines de compétences	5
Niveau 1 - Initial	6
Synthèse	7
Niveau 2 - Basique	8
Interface, espace de travail et fondamentaux	9
Géométrie et corrections de l'image	9
Détourages, masques et photomontages	9
Fonctions graphiques et effets, exportation et automatisation	9
Synthèse	9
Niveau 3 - Opérationnel	12
Interface, espace de travail et fondamentaux	13
Géométrie et corrections de l'image	13
Détourages, masques et photomontages	13
Fonctions graphiques et effets, exportation et automatisation	14
Synthèse	14
Niveau 4 - Avancé	17
Interface, espace de travail et fondamentaux	18
Géométrie et corrections de l'image	18
Détourages, masques et photomontages	18
Fonctions graphiques et effets, exportation et automatisation	19
Synthèse	20
Niveau 5 - Expert	24
Interface, espace de travail et fondamentaux	25
Géométrie et corrections de l'image	25
Détourages, masques et photomontages	25
Fonctions graphiques et effets, exportation et automatisation	26
Synthèse	26

# Introduction au référentiel pédagogique

**Pour l'évaluation et la certification Tosa®**

## Le Tosa®

Les tests d'évaluation et les certifications Tosa® permettent de déterminer le niveau d'un candidat en évaluant ses compétences et ses aptitudes sur les logiciels bureautiques et les outils digitaux utilisés dans un environnement professionnel.

Ces tests sont ainsi conçus pour valider les compétences professionnelles des candidats souhaitant améliorer leur employabilité (salariés, étudiants, demandeurs d'emploi, personnes en reconversion).

Les évaluations et certifications Tosa® sont des tests adaptatifs, élaborés selon des méthodologies scientifiques (la détermination du score est basée sur l'Item Response Theory (IRT)). L'algorithme des tests s'adapte à chaque réponse du candidat pour ajuster le niveau de difficulté des questions qui lui sont posées, jusqu'à parvenir à la définition exacte de son niveau en calculant la limite haute de ses compétences. Les tests délivrent ainsi un diagnostic détaillé et unique sur les compétences de chaque candidat.

La robustesse et la fiabilité des tests Tosa® tiennent donc à l'association d'un modèle mathématique d'analyse de la difficulté des questions et à la pertinence des questions posées à chaque candidat (IRT).

C'est par ailleurs un modèle très proche de celui utilisé par le GMAT.

## Objet du référentiel pédagogique

Ce référentiel pédagogique s'adresse aux organismes de formation, aux établissements d'enseignement secondaire ou supérieur, et à l'ensemble des structures qui proposent ou souhaitent proposer à leurs étudiants/stagiaires des modules de préparation au passage de la certification Tosa Photoshop 2021, et/ou des tests d'évaluation Tosa Photoshop 2021.

Il précise les compétences techniques attendues pour chaque niveau, et cela dans chacun des quatre domaines de compétences du logiciel Photoshop. Il s'agit donc d'un outil d'accompagnement dans l'élaboration de programmes d'enseignement ou de formation adaptés au niveau visé par chaque candidat.

## Une échelle de score unique

L'évaluation et la certification Tosa® reposent sur une échelle de score unique, traduite en cinq niveaux :

- d'Initial à Expert, pour l'évaluation ;
- de 1 à 1000 pour la certification.

Niveaux Tosa®	Scores Tosa®
Expert	876 - 1000
Avancé	726 – 875
Opérationnel	551 – 725
Basique	351 – 550
Initial	1 – 350

La certification Tosa Photoshop 2021 est délivrée avec indication d'un score (entre 551 et 1000), correspondant à un niveau (Opérationnel, Avancé ou Expert). En deçà du score de 551 points le candidat se verra délivrer une attestation de passage de la certification.

L'évaluation Tosa Photoshop 2021 est quant à elle délivrée avec indication d'un niveau allant d'Initial à Expert.

## Domaines et sous-domaines de compétences

Interface, espace de travail et fondamentaux	<ul style="list-style-type: none"> <li>■ Configurer et personnaliser l'environnement de travail de Photoshop</li> <li>■ Créer des paramètres spécifiques</li> <li>■ Transférer des fichiers</li> <li>■ Personnaliser des unités à l'aide des outils de mesure et d'analyse</li> </ul>
Géométrie et corrections de l'image	<ul style="list-style-type: none"> <li>■ Transformer, mettre en perspective et corriger les distorsions</li> <li>■ Utiliser des calques et des objets intelligents pour effectuer un travail non destructif</li> <li>■ Ajuster les couleurs de manière non destructive</li> <li>■ Utiliser la palette de couleurs et exportation avec CMYK et RGB</li> </ul>
Détourages, masques et photomontages	<ul style="list-style-type: none"> <li>■ Utiliser les calques, les masques et générer de la transparence</li> <li>■ Corriger et décomposer les calques</li> </ul>
Fonctions graphiques et effets, exportation et automatisation	<ul style="list-style-type: none"> <li>■ Créer des outils personnalisés</li> <li>■ Utiliser des filtres et d'objets intelligents</li> <li>■ Combiner et/ou modifier des effets ou des calques</li> <li>■ Créer des actions, des lots automatisés et des scripts</li> </ul>

# **Niveau 1 - Initial**

**Entre 1 et 350 points**

Le niveau Initial pour un test d'évaluation est le niveau le plus bas sur l'échelle de score Tosa®. Il correspond au niveau d'un candidat qui n'a que très peu utilisé Photoshop 2021 ou qui n'a que des notions très parcellaires et limitées du fonctionnement du logiciel.

L'obtention du niveau Initial signifie que le candidat connaît peu, voire pas du tout, les fonctionnalités simples de Photoshop, et qu'il ne peut l'utiliser dans un environnement professionnel.

## Synthèse

Domaines	Compétences
Interface, espace de travail et fondamentaux	<ul style="list-style-type: none"> <li>🔧 Créer un document avec Photoshop</li> <li>🔧 Ouvrir et sauvegarder une image</li> <li>🔧 Identifier les palettes et les menus ainsi que les outils de base</li> </ul>
Géométrie et corrections de l'image	<ul style="list-style-type: none"> <li>🔧 Recadrer une image, changer sa taille</li> <li>🔧 Modifier simplement la colorimétrie d'une image</li> <li>🔧 Corriger la teinte d'une image</li> <li>🔧 Corriger la luminosité et le contraste d'une image</li> <li>🔧 Transformer l'image</li> </ul>
Détourages, masques et photomontages	<ul style="list-style-type: none"> <li>🔧 Utiliser la baguette magique pour isoler une partie d'un visuel</li> <li>🔧 Créer un masque pour occulter une partie du visuel (mode masque)</li> <li>🔧 Superposer différents visuels</li> </ul>
Fonctions graphiques et effets, exportation et automatisation	<ul style="list-style-type: none"> <li>🔧 Appliquer un effet simple (flou, plus net...)</li> <li>🔧 Identifier l'espace colorimétrique du document</li> <li>🔧 Enregistrer le fichier au format JPEG ou PSD</li> </ul>

# Niveau 2 - Basique

**Entre 351 et 550 points**



Préalablement à l'acquisition des compétences du niveau Basique, le candidat aura maîtrisé les compétences du niveau Initial.

## Interface, espace de travail et fondamentaux

Le candidat connaît l'interface de Photoshop afin de pouvoir modifier et enregistrer son travail avec les outils de base.

## Géométrie et corrections de l'image

Le candidat peut intégrer les fonctions de travail sur les images afin d'en transformer la forme et la taille et gérer les notions de colorimétrie afin de transformer la luminosité, le contraste et la teinte d'une image.





## Détourages, masques et photomontages

Le candidat est capable de manipuler les calques pour effectuer des opérations de retouche sur une image et d'avoir recourt aux outils de sélection pour isoler et retoucher une zone définie d'une image.

## Fonctions graphiques et effets, exportation et automatisation

Le candidat sait utiliser les outils de dessin ainsi que les filtres et les calques pour travailler la couleur de l'image et obtenir un résultat précis.

## Synthèse

Domaines	Compétences
Interface, espace de travail et fondamentaux	<p><b>Connaissance de l'interface</b></p> <ul style="list-style-type: none"> <li> Ouvrir et sauvegarder l'image</li> <li> Identifier les palettes et les menus ainsi que les outils de base</li> <li> Configurer les palettes</li> <li> Enregistrer son espace de travail</li> </ul>

	<p><b>Fondamentaux</b></p> <ul style="list-style-type: none"> <li>✎ Connaître la notion de pixel, de la couleur et de la chaîne graphique</li> <li>✎ Avoir des notions sur le rôle des calques et des couches de couleurs</li> </ul>
Géométrie et corrections de l'image	<p><b>Géométrie de l'image</b></p> <ul style="list-style-type: none"> <li>✎ Recadrer une image</li> <li>✎ Changer la taille d'une image</li> <li>✎ Transformer une partie de l'image</li> <li>✎ Déformer une image (transformation simple miroir, déformation manuelle)</li> </ul> <p><b>Corrections de l'image</b></p> <ul style="list-style-type: none"> <li>✎ Modifier la teinte, la luminosité du contraste</li> <li>✎ Faire une retouche avec le tampon de duplication, retouche avec les correcteurs (correcteur localisé, l'outil pièce, retouche des yeux rouges...)</li> </ul>
Détourages, masques et photomontages	<p><b>Photomontage</b></p> <ul style="list-style-type: none"> <li>✎ Transformer un arrière-plan en calque, créer un calque</li> <li>✎ Dupliquer un calque</li> <li>✎ Transformer un calque</li> </ul> <p><b>Sélections</b></p> <ul style="list-style-type: none"> <li>✎ Faire une sélection avec la baguette magique, utiliser les outils de sélection (lasso, rectangle...)</li> <li>✎ Utiliser la sélection rapide</li> <li>✎ Isoler le résultat de la sélection sur un calque</li> </ul> <p><b>Détournement et masques</b></p> <ul style="list-style-type: none"> <li>✎ Créer un masque à partir d'une sélection</li> <li>✎ Détourer une partie de l'image</li> <li>✎ Enregistrer le tracé de travail</li> </ul>

<p>Fonctions graphiques et effets, exportation et automatisation</p>	<p><b>Outils et nuances</b></p> <ul style="list-style-type: none"><li>🔧 Savoir faire le choix d'un outil et le choix d'une couleur</li><li>🔧 Utiliser le nuancier</li><li>🔧 Effectuer les réglages de l'outil Pinceau et Crayon (dureté, pression...)</li></ul> <p><b>Filtres</b></p> <ul style="list-style-type: none"><li>🔧 Utiliser des filtres Flou, Flou gaussien, Plus net</li></ul> <p><b>Calques</b></p> <ul style="list-style-type: none"><li>🔧 Identifier le type de calque, l'opacité du calque et le fond</li><li>🔧 Utiliser le mode de fusion du calque</li><li>🔧 Utiliser l'organisation des calques avec des groupes et les liaisons</li></ul>
--	---

# Niveau 3 - Opérationnel

**Entre 551 et 725 points**

Préalablement à l'acquisition des compétences du niveau Opérationnel, le candidat aura maîtrisé les compétences du niveau Basique.

## Interface, espace de travail et fondamentaux

La gestion de l'interface, de l'espace de travail et des fondamentaux de Photoshop au niveau Opérationnel mobilise des compétences permettant l'utilisation de l'interface et des fonctionnalités essentielles de Photoshop en vue de créer un document et de le conserver dans de bonnes conditions. À ce niveau, le candidat maîtrise l'espace de travail pour optimiser sa navigation. Il sait également gérer tous les types d'images et régler les modes colorimétriques afin de réaliser des retouches sur des éléments graphiques.

Application métier : Par exemple sur un profil de responsable communication, ces compétences lui permettent de travailler et retoucher lui-même ses supports de communication (templates, brochures, plaquettes, emailings, visuels, etc.) afin de les adapter à ses besoins et d'élaborer ses campagnes promotionnelles sur différents canaux.

## Géométrie et corrections de l'image

L'intégration de la géométrie et des corrections de l'image sur Photoshop au niveau Opérationnel mobilise des compétences permettant de gérer les notions de colorimétrie afin de transformer la luminosité, le contraste et la teinte d'une image mais aussi de connaître la géométrie sur Photoshop pour pouvoir corriger une image. À ce niveau, le candidat sait gérer les calques et la colorimétrie pour modifier le rendu esthétique d'une image et créer des affiches publicitaires, des illustrations 3D et toutes sortes de créations graphiques.

Application métier : Par exemple sur un profil de responsable communication, ces compétences lui permettent d'éditer et retoucher des images et photographies (banque d'images, photos prises en interne, visuels, etc.) afin de modifier ou de mettre à jour ses supports de communication contenant des images (brochures, plaquettes, emailings, templates, etc.) dans le cadre d'évolution de l'offre ou des produits de l'entreprise.

## Détourages, masques et photomontages

L'exploitation des détourages, des masques et des photomontages sur Photoshop au niveau Opérationnel mobilise des compétences permettant d'identifier et de distinguer les différentes parties d'une image afin de travailler une zone spécifique. À ce niveau, le candidat sait manipuler les calques pour effectuer des opérations de retouche sur une image et il a recours aux outils de sélection pour isoler et retoucher une zone définie d'une image.

Application métier : Par exemple sur un profil de responsable communication, ces compétences lui permettent d'éditer et retoucher des images et photographies (banque

d'images, photos prises en interne, visuels etc.) afin de créer ou d'éditer des supports de communication (brochures, plaquettes, emailings, templates, etc.).

## Fonctions graphiques et effets, exportation et automatisation

Le travail avec les fonctions graphiques et effets, l'exportation et l'automatisation sur Photoshop au niveau Opérationnel mobilise des compétences permettant de gérer les fonctions des effets de Photoshop, d'utiliser les outils de dessin ainsi que les filtres et les calques pour travailler la couleur de l'image et obtenir un résultat précis mais également d'utiliser les fonctions graphiques afin de modifier ses visuels. À ce niveau, le candidat sait gérer les styles afin de modifier l'aspect du contenu d'un calque de manière non destructrice.

Application métier : Par exemple sur un profil de responsable communication, ces compétences lui permettent d'importer et exporter des formats de fichiers courants : GIF, JPEG, TIFF, PNG et ainsi de pouvoir partager plus facilement ses supports de communication à l'ensemble de ses interlocuteurs.

## Synthèse

Domaines	Compétences
Interface, espace de travail et fondamentaux	<p><b>Espace de travail</b></p> <ul style="list-style-type: none"> <li>🔧 Identifier les palettes</li> <li>🔧 Modifier et personnaliser son interface</li> <li>🔧 Créer et utiliser des préréglages</li> <li>🔧 Utiliser une bibliothèque</li> <li>🔧 Connaître les raccourcis indispensables</li> </ul> <p><b>Fondamentaux</b></p> <ul style="list-style-type: none"> <li>🔧 Avoir des connaissances sur les profils colorimétriques</li> <li>🔧 Maîtriser les modes colorimétriques (RVB, CMJN)</li> <li>🔧 Comprendre la résolution et l'échantillonnage</li> <li>🔧 Utiliser un fichier RAW</li> <li>🔧 Connaître les formats d'enregistrement (JPEG, TIFF, PSD, GIF, PNG, EPS...)</li> </ul>

<p>Géométrie et corrections de l'image</p>	<p><b>Géométrie</b></p> <ul style="list-style-type: none"> <li>✎ Utiliser les outils de recadrage</li> <li>✎ Changer la taille d'une image, la résolution et l'échantillonnage</li> <li>✎ Redresser une image</li> </ul> <p><b>Corrections de l'image</b></p> <ul style="list-style-type: none"> <li>✎ Changer l'aspect colorimétrique avec des réglages colorimétriques</li> <li>✎ Utiliser les calques de réglages (Courbes, Niveaux, Luminosité et Contraste, Teinte et Saturation...)</li> <li>✎ Retoucher la couleur avec des outils de dessins (réglages et mode de fusion d'un outil de dessin)</li> <li>✎ Utiliser des réglages artistiques (filtre photo, noir et blanc...)</li> <li>✎ Utiliser le tampon en mode avancé (utiliser une source spécifique de réplication, atténuer son action)</li> </ul>
<p>Détourages, masques et photomontages</p>	<p><b>Détourage et masques</b></p> <ul style="list-style-type: none"> <li>✎ Créer des tracés vectoriels, enregistrer les tracés</li> <li>✎ Combiner les tracés</li> <li>✎ Utiliser les tracés prédéfinis</li> <li>✎ Transformer un tracé en sélection ou en masque vectoriel</li> </ul> <p><b>Photomontage</b></p> <ul style="list-style-type: none"> <li>✎ Utiliser les options de calques</li> <li>✎ Connaître les modes de fusion (organisation et fonctionnement)</li> <li>✎ Gérer l'opacité du calque</li> <li>✎ Effectuer des opérations avec les calques (déplacement, groupe, fusion, masque d'écrêtage...)</li> <li>✎ Glisser-déposer un calque d'une image à une autre</li> </ul>

Fonctions  
graphiques et  
effets, exportation  
et automatisation

### Fonctions graphiques

- Utiliser les outils Pinceau Crayon
- Régler la forme, le pas et l'orientation
- Ajuster la pression, la densité et le mode d'application
- Enregistrer les réglages de la forme

### Filtres

- Utiliser les filtres courants
- Distinguer le filtre appliquer sur un objet dynamique (filtre non destructif)
- Augmenter le piqué d'une image avec le filtre divers passe-haut

### Styles de calques

- Utiliser les effets ou styles de calques, l'ombre portée, le biseau, le contour...
- Superposer les styles
- Copier-coller un calque à un autre
- Enregistrer le style et enrichir une bibliothèque
- Utiliser les styles prédéfinis

### Formats

- Connaître les formats usuels de la chaîne graphique
- Identifier les particularités des formats
- Appliquer le bon format en fonction du support

### Automatisation

- Utiliser des actions déjà proposées
- Utiliser des automatisations comme par exemple Photomerge



# **Niveau 4 - Avancé**

**Entre 726 et 875 points**

Préalablement à l'acquisition des compétences du niveau Avancé, le candidat aura maîtrisé les compétences du niveau Opérationnel.

## Interface, espace de travail et fondamentaux

La gestion de l'interface, de l'espace de travail et des fondamentaux de Photoshop au niveau Avancé mobilise des compétences permettant de gérer Photoshop avec le bon niveau de personnalisation et d'affichage afin d'optimiser son travail. À ce niveau, le candidat sait naviguer entre les espaces et profils colorimétriques et utiliser les règles tout en maîtrisant les unités.

Application métier : Par exemple sur un profil de webdesigner, ces compétences lui permettent d'optimiser son espace de travail et ainsi sa conception graphique dans le respect des impératifs marketing et des contraintes techniques définit le cahier des charges du produit.

## Géométrie et corrections de l'image

L'intégration de la géométrie et des corrections de l'image sur Photoshop au niveau Avancé mobilise des compétences permettant de maîtriser les transformations simples et complexes afin de corriger et d'exploiter une image.

Travailler tous les aspects colorimétriques, esthétiques et chromatiques d'une image afin d'obtenir un résultat précis et optimisé sur ses créations graphiques.

Application métier : Par exemple sur un profil de webdesigner, ces compétences lui permettent de retoucher des pages Internet, de choisir la place des photos, la taille des caractères et les couleurs qui rendront la consultation agréable pour l'utilisateur (scénarisation) ou encore d'éditer ses maquettes afin d'illustrer le cahier des charges du produit.

## Détourages, masques et photomontages

L'exploitation des détourages, des masques et des photomontages sur Photoshop au niveau Avancé mobilise des compétences permettant de gérer et modifier les outils de retouches et les options de photomontage afin de travailler indépendamment toutes les zones d'une image.

Application métier : Par exemple sur un profil de webdesigner, ces compétences lui permettent de créer et d'éditer facilement l'aspect graphique d'un site Internet (illustrations, animations, typographie...) afin de répondre ainsi aux demandes de modifications de ses interlocuteurs dans le respect des impératifs marketing et des contraintes techniques.

## Fonctions graphiques et effets, exportation et automatisation

Le travail avec les fonctions graphiques et effets, l'exportation et l'automatisation sur Photoshop au niveau Avancé mobilise des compétences permettant de créer des outils en vue de personnaliser Photoshop selon ses besoins mais aussi d'exploiter les filtres pour retoucher ou améliorer une image. À ce niveau le candidat sait automatiser et personnaliser des actions tout en travaillant de manière collaborative.

Application métier : Par exemple sur un profil de webdesigner, ces compétences lui permettent de personnaliser Photoshop selon ses besoins et d'optimiser son temps de travail. La maîtrise des fonctions d'exportation et d'automatisation lui permettent également de partager, d'exporter et de présenter ses fichiers à ses nombreux interlocuteurs (chef de projet, graphistes, infographistes, intégrateurs web, directeur artistique, clients, etc.).

## Synthèse

Domaines	Compétences
Interface, espace de travail et fondamentaux	<p><b>Interface</b></p> <ul style="list-style-type: none"> <li>✎ Utiliser parfaitement ses palettes</li> <li>✎ Modifier et personnaliser son interface</li> <li>✎ Créer et utiliser des préséglages</li> <li>✎ Utiliser une bibliothèque</li> <li>✎ Connaître les raccourcis des outils et des fonctions courantes</li> </ul> <p><b>Fondamentaux</b></p> <ul style="list-style-type: none"> <li>✎ Maîtriser les profils colorimétriques</li> <li>✎ Maîtriser les modes colorimétriques (RVB, CMJN) et savoir configurer le logiciel au niveau de la couleur</li> <li>✎ Exploiter la résolution et l'échantillonnage pour optimiser le poids d'un fichier</li> <li>✎ Ouvrir un fichier RAW et l'intégrer dans un fichier Photoshop en objet dynamique</li> <li>✎ Connaître les formats d'enregistrement (JPEG, TIFF, PSD, GIF, PNG, EPS...)</li> <li>✎ Créer des fichiers avec une structure de calques élaborée et en les optimisant avec des calques dynamiques</li> </ul>
Géométrie et corrections de l'image	<p><b>Géométrie</b></p> <ul style="list-style-type: none"> <li>✎ Utiliser les outils de recadrage</li> <li>✎ Changer la taille d'une image, la résolution et l'échantillonnage</li> <li>✎ Redresser une image par distorsion perspective</li> <li>✎ Conserver le contenu d'une image éditable malgré un recadrage</li> <li>✎ Utiliser des déformations personnalisées</li> </ul>

	<p><b>Corrections de l'image</b></p> <ul style="list-style-type: none"><li>✎ Changer l'aspect colorimétrique avec des réglages colorimétriques</li><li>✎ Utiliser les styles de calques pour modifier l'aspect colorimétrique d'un visuel</li><li>✎ Utiliser les calques de réglages (Courbes, Niveaux, Luminosité et Contraste, Teinte et Saturation...)</li><li>✎ Retoucher la couleur avec des outils de dessins (réglages et mode de fusion d'un outil de dessin)</li></ul>
Détourages, masques et photomontages	<p><b>Masques</b></p> <ul style="list-style-type: none"><li>✎ Créer des tracés vectoriels, enregistrer les tracés</li><li>✎ Combiner les tracés</li><li>✎ Utiliser les tracés prédéfinis</li><li>✎ Utiliser la propriété de masque vectoriel pour des contours progressifs</li><li>✎ Transformer un tracé en sélection ou en masque vectoriel</li><li>✎ Modifier un masque avec l'outil d'amélioration de masque</li><li>✎ Modifier le contour progressif d'un masque de fusion avec la propriété de masque</li><li>✎ Gérer l'expansion du masque</li></ul> <p><b>Photomontage</b></p> <ul style="list-style-type: none"><li>✎ Utiliser toutes les options de calques</li><li>✎ Connaître les modes de fusion (organisation et fonctionnement)</li><li>✎ Gérer l'opacité du calque</li><li>✎ Effectuer des opérations avec les calques (déplacement, groupe, fusion, masque d'écrêtage...)</li><li>✎ Glisser-déposer un calque d'une image à une autre</li><li>✎ Imbriquer les calques avec les objets dynamiques</li><li>✎ Remplacer et modifier le contenu d'un calque dynamique</li><li>✎ Incorporer un fichier externe (Illustrator, PDF...)</li></ul>

Fonctions  
graphiques et  
effets, exportation  
et automatisation

### Fonctions graphiques

- Utiliser la création de forme d'outil personnalisée avec des options sur la souris (mode fondu, par étape) ou la tablette graphique
- Utiliser le motif d'opacité et de texture dans les outils de dessin
- Exploiter la pression, la densité, l'inclinaison et le mode d'application grâce la tablette graphique
- Enregistrer les réglages de la forme

### Filtres

- Utiliser les filtres courants
- Distinguer le filtre appliqué sur un objet dynamique (filtre non destructif)
- Utiliser la bibliothèque de filtres
- Utiliser les filtres dynamiques à l'aide des objets dynamiques
- Utiliser le masque de filtre sur un objet dynamique

### Styles de calques

- Combiner les effets ou styles de calques
- Enregistrer le style et enrichir une bibliothèque
- Combiner les styles avec les options de fusion du calque
- Utiliser et créer des styles prédéfinis
- Utiliser les compositions de calques pour générer des versions de fichiers

### Formats

- Connaître les formats usuels de la chaîne graphique
- Utiliser le format volumineux (PSB)
- Appliquer le bon format en fonction du support
- Exploiter les compositions de calques dans un outil externe

	<p><b>Automatisation</b></p> <ul style="list-style-type: none"><li>👉 Utiliser des actions déjà proposées</li><li>👉 Créer des actions personnalisées et utiliser l'automatisation par lots pour optimiser son travail</li><li>👉 Exploiter l'exportation pour le Web et les outils d'exportation spécifiques 3D et vidéo</li><li>👉 Utiliser tous les outils d'Analyse rapide</li></ul>
--	--

# **Niveau 5 - Expert**

**Entre 876 et 1000 points**



Préalablement à l'acquisition des compétences du niveau Expert, le candidat aura maîtrisé les compétences du niveau Avancé.

## Interface, espace de travail et fondamentaux

La gestion de l'interface, de l'espace de travail et des fondamentaux de Photoshop au niveau Expert mobilise des compétences pour paramétrer l'environnement Photoshop en vue d'optimiser l'organisation de l'espace de travail et d'avoir un flux de production rapide.

Application métier : Par exemple sur un profil de graphiste, ces compétences lui permettent de paramétrer parfaitement son espace de travail et ainsi d'optimiser sa conception graphique et sa créativité.

À ce niveau, le candidat est en mesure de former sur ce logiciel.

## Géométrie et corrections de l'image

L'intégration de la géométrie et des corrections de l'image sur Photoshop au niveau Expert mobilise des compétences permettant de mettre en œuvre l'intégralité des outils de correction d'une image et parfaitement connaître la géométrie de celle-ci afin d'obtenir un résultat précis sur ses créations graphiques. À ce niveau, le candidat sait gérer de manière précise les calques de réglage, la colorimétrie et les outils de retouche afin de travailler une image jusque dans les détails.

Application métier : Par exemple sur un profil de graphiste, ces compétences lui sont utiles pour concevoir des identités graphiques et les décliner sur des supports de communication et documents commerciaux (brochures, plaquettes, flyers, décors, étiquettes produits, affiches...).

## Détourages, masques et photomontages

L'exploitation des détourages, des masques et des photomontages sur Photoshop au niveau Expert mobilise des compétences permettant d'exploiter et de gérer les calques et les masques afin d'optimiser la retouche d'image.

À ce niveau, le candidat sait exploiter les différentes options de fusion en vue de corriger localement le contraste d'une image, fusionner deux visuels ou encore ajouter des effets.

Application métier : Par exemple sur un profil de graphiste, ces compétences lui permettent d'assurer les différentes étapes de création de supports de communication et de les retravailler si besoin, à la demande de son équipe ou du client.

## Fonctions graphiques et effets, exportation et automatisation

Le travail avec les fonctions graphiques et effets, l'exportation et l'automatisation sur Photoshop au niveau Expert mobilise des compétences permettant d'effectuer un travail rapide sur l'image en exploitant les options avancées et en faisant des choix optimaux concernant les fonctions graphiques et les effets.

Application métier : Par exemple sur un profil de graphiste, ces compétences lui permettent d'intervenir sur les différentes étapes de la réalisation d'un projet graphique à savoir la création, l'exécution, l'impression et de fabrication afin d'analyser et d'exprimer une idée par l'image.



### Synthèse

Domaines	Compétences
<p>Interface, espace de travail et fondamentaux</p>	<p><b>Interface</b></p> <ul style="list-style-type: none"> <li>🔧 Modifier et personnaliser son interface</li> <li>🔧 Créer et utiliser des préséglages</li> <li>🔧 Utiliser parfaitement ses palettes, une bibliothèque</li> <li>🔧 Connaître les raccourcis des outils et des fonctions courantes</li> <li>🔧 Transférer les préférences du logiciel sur une autre machine par le biais du Cloud Adobe ou manuellement</li> </ul> <p><b>Fondamentaux</b></p> <ul style="list-style-type: none"> <li>🔧 Maîtriser les profils colorimétriques et configurer les profils dans Photoshop</li> <li>🔧 Maîtriser les modes colorimétriques (RVB, CMJN)</li> <li>🔧 Exploiter la résolution et l'échantillonnage pour optimiser le poids d'un fichier</li> <li>🔧 Utiliser un fichier RAW et l'intégrer dans un fichier Photoshop en objet dynamique</li> <li>🔧 Maîtriser les formats d'enregistrement (JPEG, TIFF, PSD, GIF, PNG, EPS...)</li> </ul>

	<ul style="list-style-type: none"> <li>🔧 Créer des fichiers avec une structure de calques élaborée et en optimisant ceux-ci avec des calques dynamiques</li> </ul>
<p>Géométrie et corrections de l'image</p>	<p><b>Géométrie</b></p> <ul style="list-style-type: none"> <li>🔧 Utiliser les outils de recadrage</li> <li>🔧 Changer la taille d'une image, la résolution et l'échantillonnage</li> <li>🔧 Conserver le contenu d'une image éditable malgré un recadrage</li> <li>🔧 Utiliser des déformations personnalisées</li> <li>🔧 Utiliser la déformation en perspective</li> <li>🔧 Maîtriser l'outil Marionnette et savoir retoucher le visuel avec celui-ci</li> <li>🔧 Maîtriser l'outil d'Echelle basée sur le contenu</li> </ul> <p><b>Corrections de l'image</b></p> <ul style="list-style-type: none"> <li>🔧 Changer l'aspect colorimétrique avec des réglages colorimétriques</li> <li>🔧 Utiliser les styles de calques pour modifier l'aspect colorimétrique d'un visuel</li> <li>🔧 Maîtriser tous les calques de réglages et exploiter ceux-ci pour effectuer des retouches artistiques</li> <li>🔧 Créer et utiliser des pré-réglages</li> <li>🔧 Retoucher la couleur avec des outils de dessin (réglages et mode de fusion d'un outil de dessin)</li> <li>🔧 Retoucher un visuel en 3D</li> </ul>
<p>Détourages, masques et photomontages</p>	<p><b>Masques</b></p> <ul style="list-style-type: none"> <li>🔧 Créer des tracés vectoriels, enregistrer les tracés</li> <li>🔧 Combiner les tracés</li> <li>🔧 Utiliser les tracés prédéfinis par le biais de formes vectorielles</li> <li>🔧 Utiliser la propriété de masque vectoriel pour des contours progressifs</li> </ul>

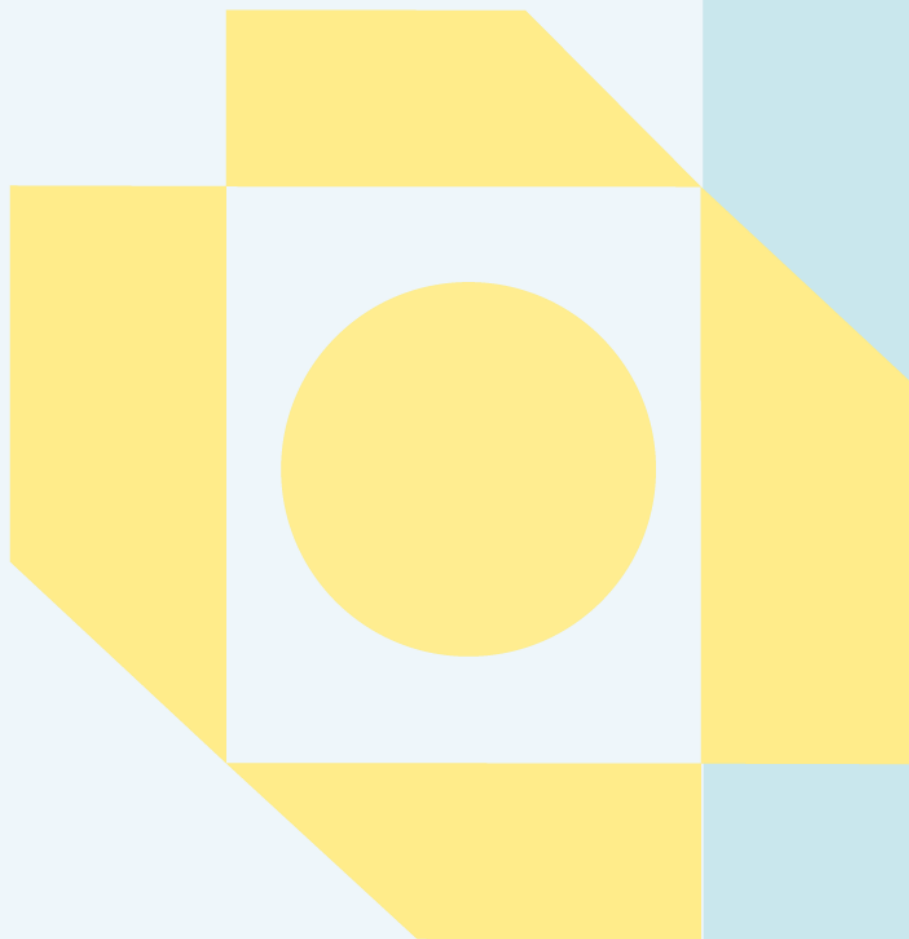
	<ul style="list-style-type: none"> <li>✎ Transformer un tracé en sélection ou en masque vectoriel</li> <li>✎ Modifier un masque avec l'outil d'amélioration de masque</li> <li>✎ Modifier le contour progressif d'un masque de fusion avec la propriété de masque</li> <li>✎ Gérer l'expansion du masque</li> <li>✎ Maîtriser le transfert d'un calque sur un masque</li> <li>✎ Connaître la notion de couche Alpha</li> <li>✎ Maîtriser le travail en mode masque</li> </ul> <p><b>Photomontage</b></p> <ul style="list-style-type: none"> <li>✎ Connaître toutes les options de calques</li> <li>✎ Exploiter les modes de fusion (organisation et fonctionnement)</li> <li>✎ Gérer l'opacité du calque (fond et support)</li> <li>✎ Effectuer des opérations avec les calques (déplacement, groupe, fusion, masque d'écrêtage...)</li> <li>✎ Glisser-déposer un calque d'une image à une autre et en contrôler son placement</li> <li>✎ Imbriquer les calques avec les objets dynamiques</li> <li>✎ Imbriquer un fichier externe (Illustrator, PDF...) par un lien</li> </ul>
<p>Fonctions graphiques et effets, exportation et automatisation</p>	<p><b>Fonctions graphiques</b></p> <ul style="list-style-type: none"> <li>✎ Utiliser la création de forme d'outil personnalisée avec des options sur la souris (mode fondu, par étape) ou la tablette graphique</li> <li>✎ Utiliser un motif d'opacité et de texture dans les outils de dessin</li> <li>✎ Exploiter la pression, la densité, l'inclinaison et le mode d'application grâce la tablette graphique</li> <li>✎ Enregistrer les réglages de la forme d'outil</li> <li>✎ Créer une base 3d avec le filtre Point de fuite</li> <li>✎ Créer et maîtriser le calque 3D</li> </ul>

	<ul style="list-style-type: none"><li>🔧 Utiliser la palette Montage et préparer un contenu vidéo</li><li>🔧 Exploiter la fenêtre montage pour préparer une animation GIF</li></ul> <p><b>Filtres</b></p> <ul style="list-style-type: none"><li>🔧 Utiliser les filtres et la galerie de filtres (combinaison de filtres)</li><li>🔧 Maîtriser le filtre appliqué sur un objet dynamique (filtre non destructif)</li><li>🔧 Utiliser la bibliothèque de filtres</li><li>🔧 Utiliser le masque de filtres sur un objet dynamique</li><li>🔧 Utiliser le filtre point de fuite</li><li>🔧 Exploiter le filtre Fluidité</li></ul> <p><b>Styles de calques</b></p> <ul style="list-style-type: none"><li>🔧 Combiner les effets ou styles de calques</li><li>🔧 Enregistrer le style et enrichir une bibliothèque</li><li>🔧 Combiner les styles avec les options de fusion du calque</li><li>🔧 Utiliser les compositions de calques pour générer des versions de fichiers</li><li>🔧 Utiliser et créer des styles prédéfinis</li><li>🔧 Optimiser et maîtriser les options de calques combinées aux styles</li></ul> <p><b>Formats</b></p> <ul style="list-style-type: none"><li>🔧 Maîtriser les formats d'image de la chaîne graphique et leurs particularités</li><li>🔧 Utiliser le format volumineux, PSB</li><li>🔧 Appliquer le bon format en fonction du support</li><li>🔧 Exploiter les compositions de calques dans un outil externe</li></ul> <p><b>Automatisation</b></p> <ul style="list-style-type: none"><li>🔧 Créer des actions personnalisées et utiliser l'automatisation par lots pour optimiser son travail</li><li>🔧 Utiliser des scripts</li></ul>
--	---

	<ul style="list-style-type: none"><li> Créer et utiliser des Droplets</li><li> Exploiter l'exportation pour le Web et les outils d'exportation spécifique 3D et vidéo</li></ul>
--	---



Vos compétences. Votre différence.



[contact@isograd.com](mailto:contact@isograd.com)  
[www.tosa.org](http://www.tosa.org)